

INFORMACIÓN DE PRENSA

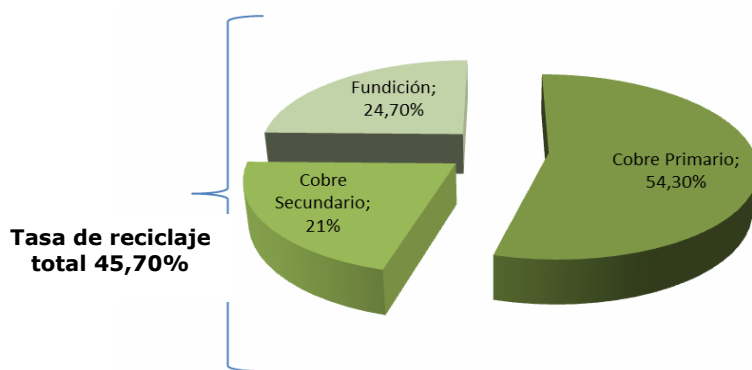
PRINCIPALES DATOS DEL ESTUDIO ANUAL DEL ICSG SOBRE RECICLAJE DE COBRE

Europa es líder en reciclaje de cobre con un nuevo récord del 45,7% de cobre reciclado

- Esta cifra significa un aumento del 3,5% respecto a los datos de 2008.
- El principal motivo es el fuerte incremento de la demanda en Asia.
- Con el reciclaje se consigue un ahorro energético del 80% y se evita la emisión de más de 650.000 toneladas anuales de CO2 dentro de la UE
- El sector de la construcción es el que más cobre reciclado utiliza.

Madrid, 17 de mayo de 2011. Europa sigue estando a la cabeza del reciclado del cobre, ya que consiguió alcanzar un porcentaje de reciclaje del 45,7% en 2009 frente al 42,2% del año anterior gracias a los 2,2 millones de toneladas de cobre recicladas. Las cifras de 2009 significan un nuevo récord de reciclaje, superando el mayor porcentaje obtenido hasta el momento situado en el 44,4% en 2002. Estos datos se desprenden del nuevo informe anual elaborado por el International Copper Study Group (ICSG), con sede en Lisboa –Portugal- la organización de referencia para el análisis estadístico de la producción minera, el reciclaje y el refinado de cobre.

Los años 2008 y 2009 estuvieron marcados por la crisis económica global que afectó gravemente a la industria europea del cobre, con una contracción de la demanda del 23%. Las presiones del mercado hicieron que creciera la concienciación por el reciclaje y aumentara el consumo de cobre reciclado.



¿Qué se entiende por reciclaje?

El reciclaje del cobre incluye el llamado "cobre secundario" (recuperado de productos que finalizan su vida útil: válvulas y accesorios, aparatos, electrodomésticos, computadoras y equipos electrónicos, etc.) y la fundición de restos de fabricación.

Consumo del cobre en Europa en 2009, desglosado según su origen

Impulsada por la fuerte demanda de China, la demanda global de cobre durante 2009 fue de 23,1 millones de toneladas, similar a la registrada en 2008. En total se utilizaron 7,8 millones de toneladas de cobre reciclado procedente tanto de la producción secundaria (que supone la recuperación de materiales cuyo ciclo de vida ha finalizado), como de la recuperación de los sobrantes del proceso de fabricación. El resultado de esto, fue una tasa de reciclaje a nivel mundial del 33,7%, un 1,4% puntos menos que en 2008.

Los altos porcentajes de Europa reflejan la gran cantidad de productos que utilizan cobre, las inversiones realizadas por la industria europea en desarrollar tecnologías para fomentar la producción secundaria de cobre, así como la política y los esfuerzos de recuperación de este metal llevados a cabo por los europeos a través de sus instituciones públicas y por la labor de las empresas.

John Schonenberger, director ejecutivo del Instituto Europeo del Cobre, explica: "Dado que la UE es uno de los principales importadores de cobre, con el reciclaje se consigue un ahorro energético del 80% en comparación con la producción primaria y se evita la emisión de más de 650.000 toneladas de CO2 dentro de la UE cada año. Además de obtenerse este significativo beneficio medioambiental, el reciclaje ayuda a asegurar la provisión de una de las materias primas más importantes para la UE".

El sector de la construcción lidera el reciclaje de cobre

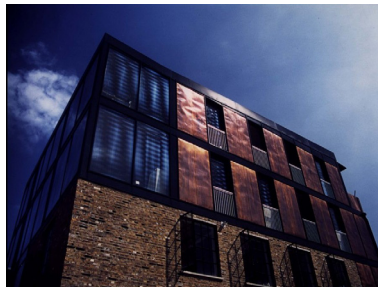
El cobre es uno de los materiales más utilizados en el sector de la construcción gracias a sus cualidades intrínsecas que suponen grandes ventajas como su conductividad eléctrica y térmica, su resistencia a la corrosión o la facilidad con la que se trabaja.

Los requisitos medioambientales en el sector de la construcción también están aumentando de una manera constante. Uno de los beneficios más importantes del cobre es que muchos de sus productos utilizados en fontanería, calefacción, refrigeración, instalaciones solares y aplicaciones arquitectónicas, se pueden fabricar en su totalidad con cobre reciclado.

"Hoy en día, los productos de cobre utilizados en el sector de la construcción contienen, de media, un 70% de cobre reciclado. Sin ninguna diferencia con respecto a la calidad de los productos hechos con cobre primario. El cobre es un material muy importante para el desarrollo de la construcción ecológica y sostenible dentro de la UE. Cada vez se recupera más chatarra y la industria del cobre está preparada para hacer uso de ella ", explica John Schonenberger, director ejecutivo del Instituto Europeo del Cobre.



Canalón de cobre



Fachada de un edificio



Sistema de calefacción con cobre

Puedes descargar imágenes de alta resolución [aquí](#)

Sobre el Centro Español de Información del Cobre (CEDIC):

CEDIC es una asociación profesional de las empresas de la industria básica del cobre en España que desarrolla una actividad esencialmente informativa en dos vertientes diferentes. Por un lado fomenta y apoya estudios o investigaciones cuyo objetivo sea mejorar las técnicas de obtención, transformación y empleo del cobre. Por otro lado, reúne toda la documentación producida en España y en otros países, relativa al cobre con el fin de divulgarla.

En esta línea, CEDIC ha establecido una relación de cooperación recíproca con organismos públicos o privados, nacionales o extranjeros, con objetivos paralelos a los suyos. Entre otros, la Internacional Copper Association (ICA), con sede en Nueva York, el European Copper Institute (ECI), radicado en Bruselas, además de con otros veintitrés centros análogos a CEDIC distribuidos por todo el mundo, once de ellos en Europa.

Website de CEDIC: www.infocobre.org.es

Para más información e imágenes:

Nuño Díaz

Centro Español de Información del Cobre

Tel. +34 91 544 84 51

ndiaz@infocobre.org.es

Teresa Ruiz/ Francisco J. Romero

Llrente & Cuenca

Tel: +34 91 563 77 22

truiz@llorenteycuenca.com

firomero@llorenteycuenca.com